

REFERENCES

DE LA S.A.R.L.

ACOUSTIQUE STANISLAS GANDON

Société créée en décembre 2007

<i>Aéroports</i>	2
<i>Logements</i>	11
<i>Lieux culturels</i>	17
<i>Scolaires</i>	22
<i>Autres</i>	26
<i>Bruits d'équipements - environnement</i>	31
<i>Formation - enseignement</i>	34
<i>Etude de l'impact acoustique des nuisances sonores – Etablissements sonorisés</i>	35

AEROPORTS

3 AEROPORTS INTERNATIONAUX EN LIBYE

TRIPOLI, BENGHAZI ET SEBHA

ACOUSTIQUE

Réalisation des **études acoustiques complètes** pour les phases Avant Projet Définitif (APD) et Dossier de Consultation des Entreprises (DCE), pour l'ensemble des terminaux et des bâtiments présidentiels destinés aux Very Very Important Persons (VVIP).

L'acoustique architecturale porte sur l'acoustique interne, l'isolement aux bruits aériens intérieurs, extérieurs (isolement de façade), l'isolement aux bruits d'impact, et le contrôle des niveaux de bruits des équipements.

Date: 2008 / 2009

Client : **Aéroports De Paris (ADP)**
Orly Sud 103 Bâtiment 648
94396 Orly Aérogare Cedex - France

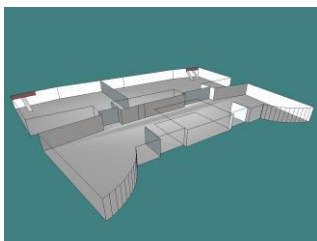
Maitre d'ouvrage : **Great Socialist People's
Lybian Arab Jamahiriya**
Secretariat of Communication and Transportation
Civil Aviation Authority
To Mohamed Shlebik – Secretary of Civil Aviation Authority

SONORISATION

Réalisation des études complètes pour le dimensionnement des **systèmes de diffusion publique** (Public Address System) pour l'ensemble des terminaux de Benghazi et Sebha.

Cette mission consiste à déterminer le nombre et les implantations des enceintes et/ou haut-parleurs à mettre en place, ainsi que leurs caractéristiques, afin de répondre à des critères d'intelligibilité satisfaisants. Une attention particulière est portée sur l'intégration des diffuseurs sonores, au parti architectural et aux aménagements intérieurs. Les différents espaces ont fait l'objet de simulations informatiques sous le logiciel CATT-acoustic, en vue d'optimiser la répartition des matériels et matériaux de correction acoustique.

Aéroport de Benghazi

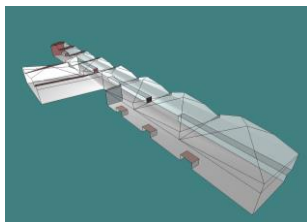


Halls d'arrivée et livraison bagages

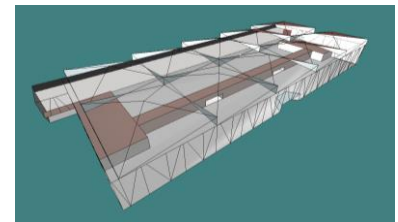


Halls de départ et zones d'embarquement

Aéroport de Sebha



Halls d'embarquement



Halls de départ

<u>Date:</u>	2008 / 2009
<u>Client :</u>	Aéroports De Paris (ADP) Orly Sud 103 Bâtiment 648 94396 Orly Aéroport Cedex - France
<u>Maitre d'ouvrage :</u>	Great Socialist People's Lybian Arab Jamahiriya Secretariat of Communication and Transportation Civil Aviation Authority To Mohamed Shlebik – Secretary of Civil Aviation Authority

AEROPORT INTERNATIONAL EN ARABIE SAOUDITE

KING ABDULAZIZ INTERNATIONAL AIRPORT - JEDDAH

ACOUSTIQUE

Réalisation des **études acoustiques complètes** pour les phases Avant Projet Définitif (APD) et Dossier de Consultation des Entreprises (DCE), pour l'ensemble des terminaux et des bâtiments.

L'acoustique architecturale porte sur l'acoustique interne, l'isolement aux bruits aériens intérieurs, extérieurs (isolement de façade), l'isolement aux bruits d'impact, et le contrôle des niveaux de bruits des équipements.

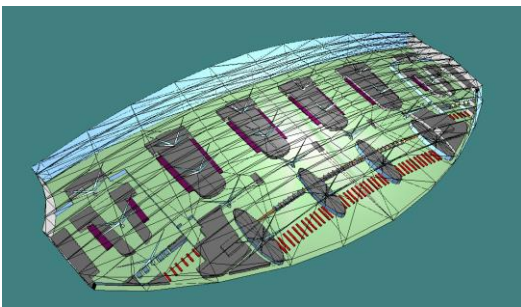
<u>Date:</u>	2009 / 2010
<u>Client :</u>	Aéroports De Paris / Ingénierie (ADPi) Orly Sud 103 Bâtiment 641 91204 Athis - Mons Cedex - France
<u>Maitre d'ouvrage :</u>	General Authority Of Civil Aviation KAIA Development Project P.O Box 6326 Jeddah 21442 Kingdom of Saudi Arabia

SONORISATION

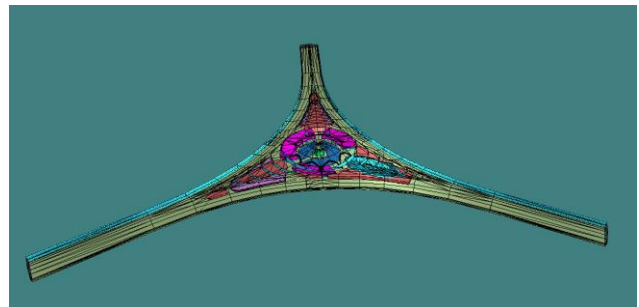
Réalisation des études complètes pour le dimensionnement des **systèmes de diffusion publique** (Public Address System) pour l'ensemble des terminaux de Jeddah.

Cette mission consiste à déterminer le nombre et les implantations des enceintes et/ou haut-parleurs à mettre en place, ainsi que leurs caractéristiques, afin de répondre à des critères d'intelligibilité satisfaisants. Une attention particulière est portée sur l'intégration des diffuseurs sonores, au parti architectural et aux aménagements intérieurs. Les différents espaces ont fait l'objet de simulations informatiques sous le logiciel CATT-acoustic, en vue d'optimiser la répartition des matériels et matériaux de correction acoustique.

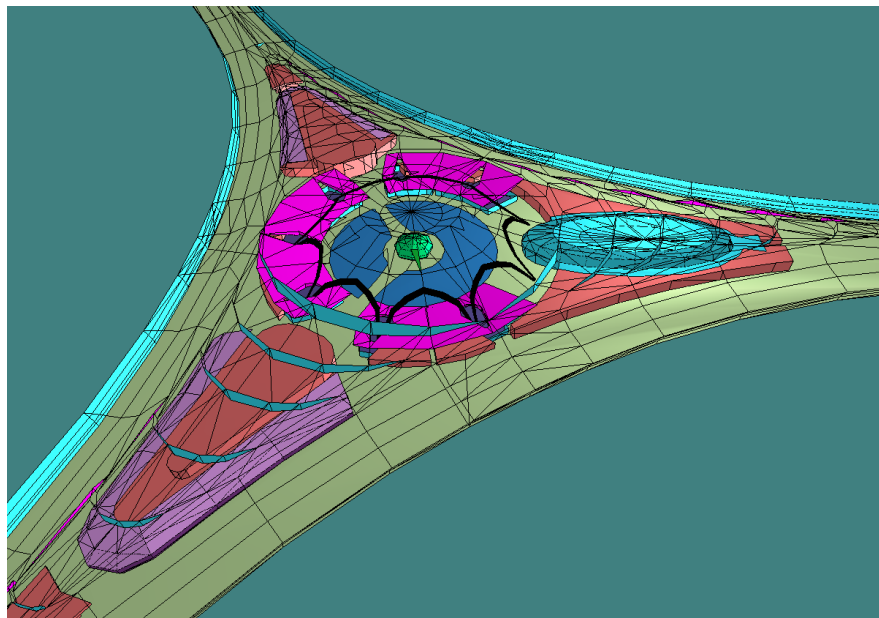
Aéroport de Jeddah

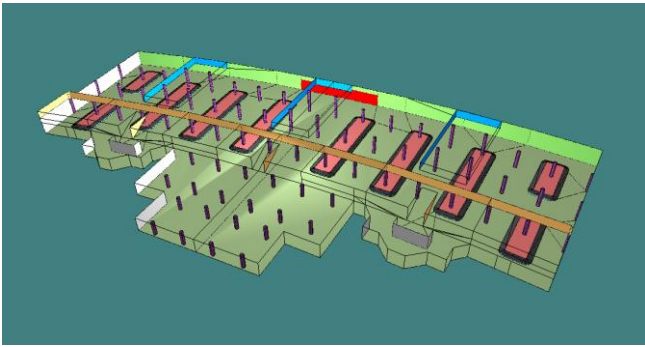


Halls de départ

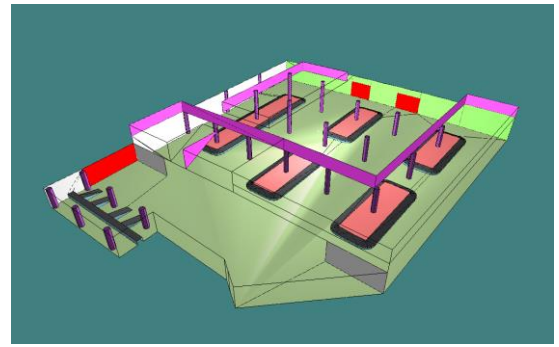


Hub International





Livraison bagages A



Livraison bagages B

<u>Date:</u>	2009 / 2010
<u>Client :</u>	Aéroports De Paris / Ingénierie (ADPi) Orly Sud 103 Bâtiment 641 91204 Athis - Mons Cedex - France
<u>Maitre d'ouvrage :</u>	General Authority Of Civil Aviation KAIA Development Project P.O Box 6326 Jeddah 21442 Kingdom of Saudi Arabia

AEROPORT INTERNATIONAL DE PORT GENTIL AU GABON

ACOUSTIQUE

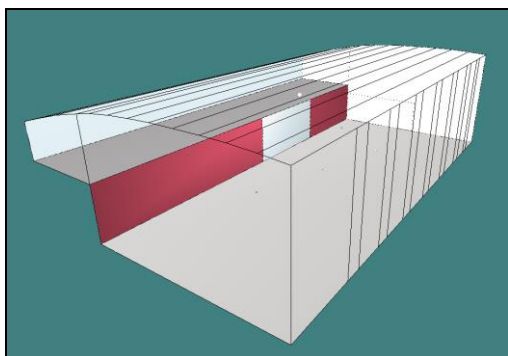
Réalisation des **études acoustiques complètes** pour la phase Dossier de Consultation des Entreprises (DCE), pour l'ensemble des terminaux et des bâtiments présidentiels destinés aux Very Very Important Persons (VVIP).

L'acoustique architecturale porte sur l'acoustique interne, l'isolement aux bruits aériens intérieurs, extérieurs (isolement de façade), l'isolement aux bruits d'impact, et le contrôle des niveaux de bruits des équipements.

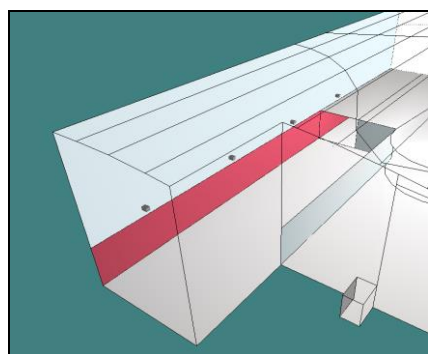
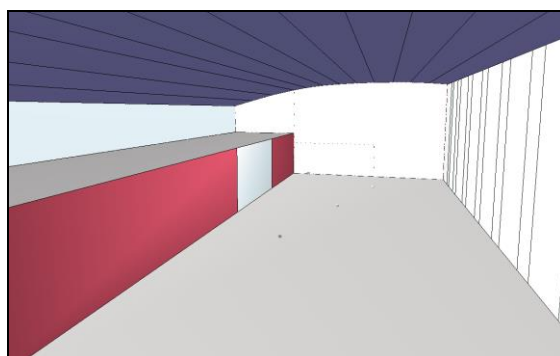
SONORISATION

Réalisation des études complètes pour le dimensionnement des **systèmes de diffusion publique** (Public Address System) pour l'ensemble des terminaux.

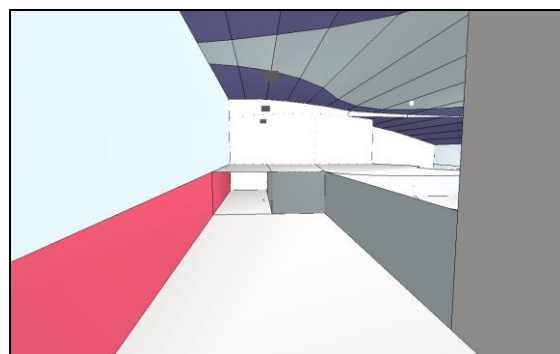
Cette mission consiste à déterminer le nombre et les implantations des enceintes et/ou haut-parleurs à mettre en place, ainsi que leurs caractéristiques, afin de répondre à des critères d'intelligibilité satisfaisants. Une attention particulière est portée sur l'intégration des diffuseurs sonores, au parti architectural et aux aménagements intérieurs. Les différents espaces ont fait l'objet de simulations informatiques sous le logiciel CATT-acoustic, en vue d'optimiser la répartition des matériels et matériaux de correction acoustique.

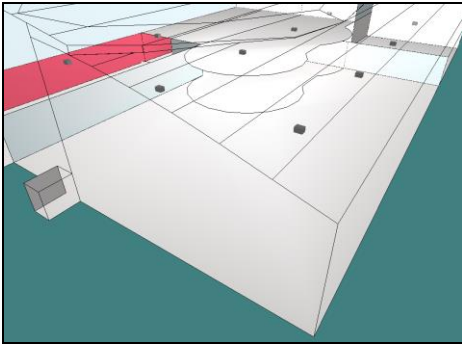


Hall d'enregistrement

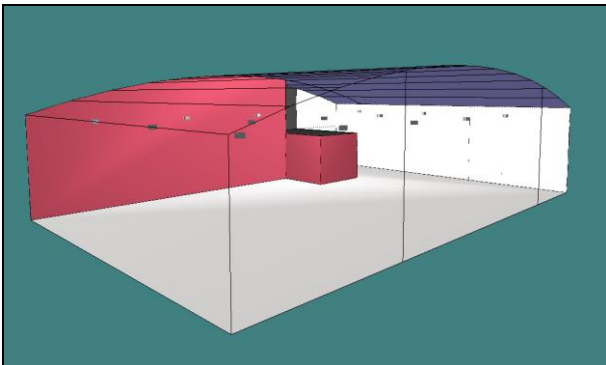
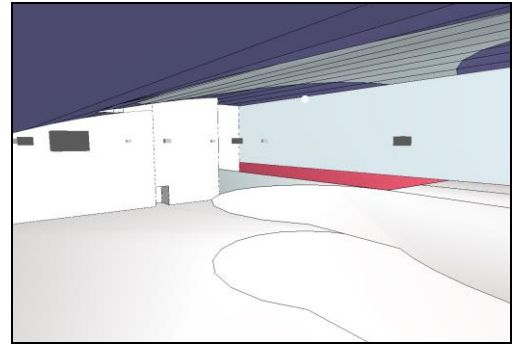


Hall de sécurité

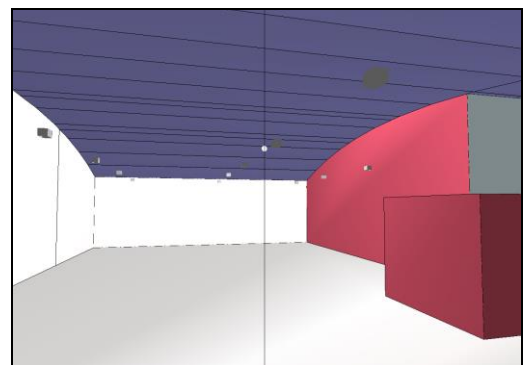




Salles d'embarquement domestique et international



Salle de livraison des bagages



<u>Date:</u>	2011 / 2012
<u>Client :</u>	Aéroports De Paris / Ingénierie (ADPi) Orly Sud 103 Bâtiment 641 91204 Athis - Mons Cedex - France
<u>Maitre d'ouvrage :</u>	Maître d'Ouvrage (MOA) - Ministère des Transports Maître d'Ouvrage délégué (MOD) - TOTAL GABON

AEROPORT INTERNATIONAL DE DOHA AU QATAR

CENTRE D'ENTRAINEMENT ET CASERNE DES POMPIERS

Réalisation des **études acoustiques complètes** pour la phase Dossier de Consultation des Entreprises (DCE), pour l'ensemble du centre d'entraînement et de formation, et de la caserne des pompiers.

L'acoustique architecturale porte sur l'acoustique interne, l'isolement aux bruits aériens intérieurs, extérieurs (isolement de façade), l'isolement aux bruits d'impact, et le contrôle des niveaux de bruits des équipements.

<u>Date:</u>	2011 / 2012
<u>Client :</u>	Aéroports De Paris / Ingénierie (ADPi) Orly Sud 103 Bâtiment 641 91204 Athis - Mons Cedex - France
<u>Maitre d'ouvrage :</u>	Maître d'Ouvrage (MOA) - Etat du Qatar

AEROPORT INTERNATIONAL D'ORLY SUD

CENTRE D'ENTRAINEMENT ET CASERNE DES POMPIERS

Réalisation des **études acoustiques complètes** pour la phase Dossier de Consultation des Entreprises (DCE), pour l'ensemble du centre d'entraînement et de formation, et de la caserne des pompiers.

L'acoustique architecturale porte sur l'acoustique interne, l'isolement aux bruits aériens intérieurs, extérieurs (isolement de façade), l'isolement aux bruits d'impact, et le contrôle des niveaux de bruits des équipements.

<u>Date:</u>	2011 / 2012
<u>Client :</u>	Aéroports De Paris / Ingénierie (ADPi) Orly Sud 103 Bâtiment 641 91204 Athis - Mons Cedex - France

LOGEMENTS

CONSTRUCTION DE 12 MAISONS DE VILLE

SUR LE SITE DE VILLA PLAISANCE A ST HILAIRE – ST FLORENT (49)

Réalisation des études acoustiques complètes pour la phase APD. L'acoustique architecturale porte sur l'acoustique interne, l'isolement aux bruits aériens intérieurs, extérieurs (isolement de façade), l'isolement aux bruits d'impact, et le contrôle des niveaux de bruits des équipements.

Date:	Novembre 2012
Architecte :	Agence Sophie SEIGNEURIN (Angers – 49)
Maitre d'Ouvrage :	SAUMUR LOIRE HABITAT (49)

CONSTRUCTION DE 64 LOGEMENTS LOCATIFS SOCIAUX

A CHOISY LE ROI (94)

Réalisation d'études acoustiques dans le cadre de la construction de logements, consistant à déterminer :

1. les objectifs d'isolement à fournir aux différentes façades des logements du projet, en fonction de leurs expositions aux infrastructures de transports environnantes (conformément à leur classement acoustique et à la réglementation en vigueur),
2. les performances acoustiques des éléments constitutifs des façades pour répondre aux objectifs d'isolement réglementaires (portes, fenêtres, entrées d'air, coffres de volet roulant, parties opaques, doublages éventuels, couverture, fenêtres de toit,...).

Date:	Décembre 2011
Client :	SIBI (Vaires / Marne - 77)

CONSTRUCTION D'IMMEUBLES DE LOGEMENTS

A NANTEUIL LES MEAUX (77)

Réalisation des études acoustiques complètes pour la phase DCE. L'acoustique architecturale porte sur l'acoustique interne, l'isolement aux bruits aériens intérieurs, extérieurs (isolement de façade), l'isolement aux bruits d'impact, et le contrôle des niveaux de bruits des équipements.

Date:	Septembre 2010
Client :	BDM Résidences

CONSTRUCTION D'IMMEUBLES DE LOGEMENTS

A NEUILLY SUR MARNE (93)

Réalisation des **études acoustiques complètes** pour la phase DCE. L'acoustique architecturale porte sur l'acoustique interne, l'isolement aux bruits aériens intérieurs, extérieurs (isolement de façade), l'isolement aux bruits d'impact, et le contrôle des niveaux de bruits des équipements.

Date:	Juin 2010
Client :	BDM Résidences

CONSTRUCTION D'IMMEUBLES DE LOGEMENTS

A LAGNY SUR MARNE (94)

Réalisation des **études acoustiques complètes** pour la phase DCE. L'acoustique architecturale porte sur l'acoustique interne, l'isolement aux bruits aériens intérieurs, extérieurs (isolement de façade), l'isolement aux bruits d'impact, et le contrôle des niveaux de bruits des équipements.

Date:	Mai 2010
Client :	BDM Résidences

CONSTRUCTION D'UNE GENDARMERIE

A PAVILLY (76)

Réalisation des **études acoustiques complètes** pour les phases Avant Projet Sommaire (APS) et Avant Projet Définitif (APD) et PRO. L'acoustique architecturale porte sur l'acoustique interne, l'isolement aux bruits aériens intérieurs, extérieurs (isolement de façade), l'isolement aux bruits d'impact, et le contrôle des niveaux de bruits des équipements.

Le projet se compose de :

- Partie administrative (bureaux, salle de contrôle, etc...)
- Partie logements (12 logements individuels)

Date:	APS en mars 2010 APD en juillet 2010
Client :	Département de Seine-Maritime (76)
Architecte :	Hesters Oyon (Paris)

CONSTRUCTION DE 8 LOGEMENTS INDIVIDUELS

A BOULOGNE-BILLANCOURT (92)

Réalisation des études acoustiques complètes pour la phase DCE. L'acoustique architecturale porte sur l'acoustique interne, l'isolement aux bruits aériens intérieurs, extérieurs (isolement de façade), l'isolement aux bruits d'impact, et le contrôle des niveaux de bruits des équipements.

Date:	Avril 2010
Client :	Thermique Labo (Avon 77)

CONSTRUCTION DE 4 IMMEUBLES DE LOGEMENTS

A BOULOGNE-BILLANCOURT (92)

Réalisation d'études acoustiques dans le cadre de la construction de logements, consistant à déterminer :

1. les objectifs d'isolement à fournir aux différentes façades des logements du projet, en fonction de leurs expositions aux infrastructures de transports environnantes (conformément à leur classement acoustique et à la réglementation en vigueur),
2. les performances acoustiques des éléments constitutifs des façades pour répondre aux objectifs d'isolement réglementaires (portes, fenêtres, entrées d'air, coffres de volet roulant, parties opaques, doublages éventuels, couverture, fenêtres de toit,...).

Date:	2009 / 2010
Client :	GEMO (Paris 9 ^{ème})

CONSTRUCTION D'IMMEUBLES DE LOGEMENTS

A NOGENT SUR MARNE (94)

Réalisation d'études acoustiques consistant à déterminer :

1. les objectifs d'isolement à fournir aux différentes façades des logements du projet, en fonction de leurs expositions aux infrastructures de transports environnantes (conformément à leur classement acoustique et à la réglementation en vigueur),
2. les performances acoustiques des éléments constitutifs des façades pour répondre aux objectifs d'isolement réglementaires (portes, fenêtres, entrées d'air, coffres de volet roulant, parties opaques, doublages éventuels, couverture, fenêtres de toit,...).

Date:	Août 2008
Client :	Eiffage Construction IDF Paris

CONSTRUCTION D'UN IMMEUBLE DE LOGEMENTS

A POISSY (78)

Réalisation d'études acoustiques consistant à déterminer :

1. les objectifs d'isolement à fournir aux différentes façades des logements du projet, en fonction de leurs expositions aux infrastructures de transports environnantes (conformément à leur classement acoustique et à la réglementation en vigueur),
2. les performances acoustiques des éléments constitutifs des façades pour répondre aux objectifs d'isolement réglementaires (portes, fenêtres, entrées d'air, coffres de volet roulant, parties opaques, doublages éventuels, couverture, fenêtres de toit,...).

Date:	Février 2008
Client :	AAW Architectes (Paris)

CONSTRUCTION DE LOGEMENTS

SUR LE DOMAINE DE LA VALLEE ST BLAISE AU MANS (72)

Réalisation d'essais acoustiques de réception afin de s'assurer du respect des objectifs contractuels et/ou réglementaires. Les essais concernent les points suivants :

1. les isolements aux bruits aériens vis-à-vis de l'espace extérieur

Préconisations acoustiques et rédaction d'un cahier des charges pour la réalisation des travaux de mise en conformité des bâtiments.

Date:	Juin 2012
Client :	INTERNATIONAL CONSTRUCTION

CONSTRUCTION DE 20 MAISONS INDIVIDUELLES

A ST BARTHELEMY D'ANJOU (49)

Réalisation d'essais acoustiques de réception afin de s'assurer du respect des objectifs contractuels et/ou réglementaires. Les essais concernent les points suivants :

1. les isolements aux bruits aériens internes
2. les isolements aux bruits aériens vis-à-vis de l'espace extérieur

Date:	Avril 2012
Client :	OSSABOIS

REGIE IMMOBILIERE DE LA VILLE DE PARIS - RIVP

Intervention sur l'ensemble du parc immobilier de la RIVP.

Réalisation des études acoustiques complètes. L'acoustique architecturale porte sur l'acoustique interne, l'isolement aux bruits aériens intérieurs, extérieurs (isolement de façade), l'isolement aux bruits d'impact, et le contrôle des niveaux de bruits des équipements.

Réalisation de mesures diverses pour des nuisances de voisinage et de bruit d'équipement (chaufferie, etc. ..), et de réception après travaux.

Date:	2010 / 2011
Client :	Régie Immobilière de la Ville de Paris - RIVP

FRANCE CONFORT

Réalisation d'études acoustiques dans le cadre de la construction de pavillons, consistant à déterminer :

1. les objectifs d'isolement à fournir aux différentes façades des logements du projet, en fonction de leurs expositions aux infrastructures de transports environnantes (conformément à leur classement acoustique et à la réglementation en vigueur),
2. les performances acoustiques des éléments constitutifs des façades pour répondre aux objectifs d'isolement réglementaires (portes, fenêtres, entrées d'air, coffres de volet roulant, parties opaques, doublages éventuels, couverture, fenêtres de toit,...).

Client :	France confort et Maisons Balency (Régions Parisienne et Est.)
-----------------	--

ALTAREA COGEDIM

Réalisation des études acoustiques complètes pour la phase DCE. L'acoustique architecturale porte sur l'acoustique interne, l'isolement aux bruits aériens intérieurs, extérieurs (isolement de façade), l'isolement aux bruits d'impact, et le contrôle des niveaux de bruits des équipements.

*Opérations de l'Hôtel d'Anjou du Marais (Paris 4^{ème}),
Logements à St Cloud (92),
Logements à Neuilly sur Seine (92),
Expertise sur logements à St Cyr l'Ecole (78),
Logements à Paris 13^{ème},
Logements à Boulogne-Billancourt (92),
Logements à Levallois-Perret (92),
Logements à Paris 16^{ème}
Logements à Maison-Alfort (94)*

Date:	En cours
Client :	Altarea Cogedim (Paris)

***LIEUX ET EQUIPEMENTS
CULTURELS***

CONSTRUCTION DU CENTRE SOCIO-CULTUREL - PMI BREL / BRASSENS A COURCOURONNES (91)

Réalisation des études acoustiques complètes pour les phases Avant Projet Définitif (APD), Projet (PRO) et Dossier de consultations des entreprises (DCE).

L'acoustique architecturale porte sur l'acoustique interne, l'isolement aux bruits aériens intérieurs, extérieurs (isolement de façade), l'isolement aux bruits d'impact, et le contrôle des niveaux de bruits des équipements.

Le complexe polyvalent se compose de :

- Une salle de spectacle polyvalente et sa régie,
- Une salle de danse,
- Un espace dédié aux loges,
- Un labo photo,
- Un espace dédié à l'administration,
- Un espace PMI (Petite et Moyenne Enfance)

Au cours de cette étude, il est nécessaire de privilégier :

- l'insertion silencieuse du complexe dans l'environnement,
- l'obtention d'un confort interne adapté à la polyvalence des lieux, (musique amplifiée, théâtre, réception et conférences, ...)
- une simultanéité de fonctionnement des différents espaces.

Date:	APD en février 2013 PRO en avril 2013 DCE en juin 2013
Client :	Mairie de Courcouronnes (91)
Architecte :	Hesters Oyon (Paris)

CONSTRUCTION DU CENTRE SOCIO-CULTUREL « LES BLEUETS » A CRETEIL (94)

Réalisation des études acoustiques complètes pour les phases Avant Projet Définitif (APD), Projet (PRO) et Dossier de consultations des entreprises (DCE).

L'acoustique architecturale porte sur l'acoustique interne, l'isolement aux bruits aériens intérieurs, extérieurs (isolement de façade), l'isolement aux bruits d'impact, et le contrôle des niveaux de bruits des équipements.

Le complexe polyvalent se compose de :

- Une salle de spectacle polyvalente et sa régie,
- Une salle de danse, d'art, de sciences,
- Un espace dédié aux loges,
- Un théâtre,
- Un espace dédié à l'administration,
- Un espace PMI (Petite et Moyenne Enfance)

Au cours de cette étude, il est nécessaire de privilégier :

- l'insertion silencieuse du complexe dans l'environnement,
- l'obtention d'un confort interne adapté à la polyvalence des lieux, (musique amplifiée, théâtre, réception et conférences, ...)
- une simultanéité de fonctionnement des différents espaces.

Date:	APD en avril 2013 DCE en juillet 2012
Client :	Mairie de Créteil (94)
Architecte :	Hesters Oyon (Paris)

BAL DU MOULIN ROUGE (PARIS)

Réalisation d'une mission complète de maîtrise d'œuvre acoustique dans le cadre de l'agrandissement de la cage de scène du Bal du Moulin Rouge.

Cet agrandissement sera réalisé au travers du plancher haut de la cage de scène, et consiste à détruire une partie de la dalle pour accéder au volume du local supérieur.

Cet aménagement est rendu délicat, car le volume annexé présente des mitoyennetés très sensibles.

La salle de l'Espace, située au dessus du Bal du Moulin Rouge, accueille des enregistrements d'émissions télévisées. De ce fait, le séparatif à créer (après l'ouverture du plancher) devra fournir l'isolement nécessaire afin de garantir le fonctionnement simultané des deux lieux.

Cette opération est menée sous la direction de M. Olivier Billiotte, architecte.

Date:	2009
Client :	Le Bal du Moulin Rouge
Architecte :	Olivier Billiotte (L'Hay les Roses - 94)

CONSTRUCTION D'UN COMPLEXE POLYVALENT

A MERY SUR OISE (95)

Réalisation des **études acoustiques complètes** pour les phases Avant Projet Sommaire (APS) et Avant Projet Définitif (APD). L'acoustique architecturale porte sur l'acoustique interne, l'isolement aux bruits aériens intérieurs, extérieurs (isolement de façade), l'isolement aux bruits d'impact, et le contrôle des niveaux de bruits des équipements.

Le complexe polyvalent se compose de :

- Une salle de spectacle d'une capacité de 800 places et sa régie,
- Quatre ateliers artistiques,
- Un espace dédiée aux loges,
- Un espace dédié à l'administration.

Au cours de cette étude, il est nécessaire de privilégier :

- l'insertion silencieuse du complexe dans l'environnement,

- l'obtention d'un confort interne adapté à la polyvalence des lieux, (musique amplifiée, théâtre, réception et conférences, ...)
- une simultanéité de fonctionnement des différents espaces.

Date:	APS en février 2008 APD en octobre 2008
Client :	Mairie de Méry sur Oise (95)
Architecte :	Hesters Oyon (Paris)

CONSTRUCTION D'UN CONSERVATOIRE DE MUSIQUE

A ST AUBIN LES ELBEUF (76)

Réalisation des **études acoustiques complètes** pour les phases Avant Projet Définitif (APD). L'acoustique architecturale porte sur l'acoustique interne, l'isolement aux bruits aériens intérieurs, extérieurs (isolement de façade), l'isolement aux bruits d'impact, et le contrôle des niveaux de bruits des équipements.

Le projet se compose de :

- 3 studios de danse,
- Salle de musique d'ensemble,
- Salle de percussions,
- Pratique instrumentale,
- Salle des synthétiseurs,
- Salle de contrebasse/violoncelle/harpe/chant,
- Formation musicale,
- Salle de travail individuel,
- Sanitaires,
- Vestiaires,
- Locaux professeurs,
- Salle des professeurs / détente,
- Locaux administratifs,
- Bureau gardien/surveillant.

Date:	APS/APD en mai 2010
Client :	la CREA (76)
Architecte :	Hesters Oyon (Paris)

CONSTRUCTION D'UNE CABINE DE PRISE DE SON

DEDIEE A UN STUDIO MAO A COURCOURONNES (91)

Réalisation des **études acoustiques complètes** pour la rédaction d'un cahier des charges acoustiques. L'acoustique architecturale porte sur l'acoustique interne, l'isolement aux bruits aériens intérieurs, l'isolement aux bruits d'impact, et le contrôle des niveaux de bruits des équipements.

Date:	Avril 2012
Client :	Betem Ingénierie (93)

CINEMA DE CHALONNES SUR LOIRE (49)

Réalisation de l'étude de l'acoustique interne du cinéma, afin d'adapter la réverbération et de réduire au maximum le niveau de bruit ambiant par la mise en place de matériaux correctifs.

Les préconisations ont été réalisées sur la base d'un diagnostic acoustique du cinéma : mesures des durées de réverbération, décroissance par doublement de distance.

Les préconisations ont été validées par des simulations informatiques, sous le logiciel d'acoustique prévisionnelle Catt-Acoustic.

<u>Date:</u>	Avril 2010
<u>Client :</u>	Mairie de Chalennes-sur-Loire (49)

***ETABLISSEMENTS
D'ENSEIGNEMENT***

RESTAURANTS SCOLAIRES A SEGRE (49)

Réalisation de l'étude de l'acoustique interne de 2 restaurants du groupe scolaire « LES PIERRES BLEUES », dans la ville de Segré (49). Les aspects majeurs de ce projet sont d'adapter la réverbération et réduire au maximum le niveau de bruit ambiant par la mise en place de matériaux correctifs.

Les préconisations ont été réalisées sur la base d'un diagnostic acoustique des locaux : mesures des durées de réverbération, décroissance par doublement de distance.

Les préconisations ont été validées par des simulations informatiques, sous le logiciel d'acoustique prévisionnelle Catt-Acoustic.

Date:	Avril 2013
Client :	Ville de Segré (49)

RESTRUCTURATION DU GROUPE SCOLAIRE JEAN JAURES A VALENTON (94)

Réalisation des **études acoustiques complètes** pour les phases Avant Projet Sommaire (APS) et Avant Projet Définitif (APD) et PRO. L'acoustique architecturale porte sur l'acoustique interne, l'isolement aux bruits aériens intérieurs, extérieurs (isolement de façade), l'isolement aux bruits d'impact, et le contrôle des niveaux de bruits des équipements.

Date:	APS en juin 2010 APD en novembre 2010 PRO en mars 2011
Client :	Ville de Valenton (94)
Architecte :	Cabinet Dubuisson (Valenton)

RESTRUCTURATION DU GROUPE SCOLAIRE ANATOLE FRANCE A ARGENTEUIL (95)

Réalisation des **études acoustiques complètes** pour les phases Avant Projet Sommaire (APS) et Avant Projet Définitif (APD). L'acoustique architecturale porte sur l'acoustique interne, l'isolement aux bruits aériens intérieurs, extérieurs (isolement de façade), l'isolement aux bruits d'impact, et le contrôle des niveaux de bruits des équipements.

Date:	APS en janvier 2011 APD en mars 2011
Client :	Ville d'Argenteuil (95)
Architecte :	Hesters Oyon (Paris)

CONSTRUCTION DU COLLEGE EVARISTE GALLOIS

A BOURG LA REINE (92)

Etude et validation acoustiques de variantes constructives (planchers, cloisons, doublages, traitements internes) proposées par l'entreprise générale Eiffage Construction à la maîtrise d'œuvre.

Réalisation des mesures de réception après travaux.

<u>Date:</u>	2010
<u>Client :</u>	Eiffage Construction IDF Paris

REHABILITATION DU LYCEE GUSTAVE EIFFEL

A MASSY (91)

Etude et validation acoustiques de variantes constructives (planchers, cloisons, doublages, traitements internes) proposées par l'entreprise générale Eiffage Construction à la maîtrise d'œuvre.

Réalisation des mesures de réception après travaux.

<u>Date:</u>	Janvier 2009
<u>Client :</u>	Eiffage Construction IDF Paris

CONSTRUCTION DU GROUPE SCOLAIRE ARISTIDE BRIAND

A MONTROUGE (92)

Réalisation des mesures de réception après travaux, concernant les limites de bruit admissibles pour les installations techniques.

<u>Date:</u>	2009
<u>Client :</u>	Eiffage Construction IDF Paris

REHABILITATION DU LYCEE SIMONE WEIL

A PANTIN (93)

Etude et validation acoustiques de variantes constructives (planchers, cloisons, doublages, traitements internes) proposées par l'entreprise générale Eiffage Construction à la maîtrise d'œuvre.

Réalisation des mesures de réception après travaux.

<u>Date:</u>	1^{ère} phase juillet 2008 2nde phase 2009
<u>Client :</u>	Eiffage Construction IDF Paris

RESTAURANT SCOLAIRE

A SCEAUX (92)

Réalisation de l'étude de l'acoustique interne du restaurant de la maternelle du groupe scolaire du Clos St Marcel, dans la ville de Sceaux (92). Les aspects majeurs de ce projet sont d'adapter la réverbération et réduire au maximum le niveau de bruit ambiant par la mise en place de matériaux correctifs.

Les préconisations ont été réalisées sur la base d'un diagnostic acoustique du local : mesures des durées de réverbération, décroissance par doublement de distance.

<u>Date:</u>	Mai 2008
<u>Client :</u>	Ville de Sceaux (92)

ETABLISSEMENTS DE SANTE

CONSTRUCTION D'UN HOPITAL PSYCHIATRIQUE

A STE GENEVIEVE DES BOIS (91)

Etude et validation acoustiques de variantes constructives (planchers, cloisons, doublages, traitements internes) proposées par l'entreprise générale Eiffage Construction à la maîtrise d'œuvre.

Réalisation des mesures de réception après travaux.

<u>Date:</u>	2011/2012
<u>Client :</u>	Eiffage Construction IDF Paris

AUTRES

SALLE DE REUNIONS DU GROUPE « MILLON » A SEGRE (49)

Réalisation de l'étude de l'acoustique interne, afin d'adapter la réverbération et de réduire au maximum le niveau de bruit ambiant par la mise en place de matériaux correctifs.

Les préconisations ont été réalisées sur la base d'un diagnostic acoustique : mesures des durées de réverbération, décroissance par doublement de distance.

Les préconisations ont été validées par des simulations informatiques, sous le logiciel d'acoustique prévisionnelle Catt-Acoustic.

<u>Date:</u>	Avril 2012
<u>Client :</u>	Mairie de Segré (49)

CONSTRUCTION DU CENTRE SPORTIF BEAUJON A PARIS 8EME

Etude et validation acoustiques de variantes constructives (planchers, cloisons, doublages, traitements internes) proposées par l'entreprise générale Eiffage Construction à la maîtrise d'œuvre.

Réalisation des mesures de réception après travaux.

<u>Date:</u>	2011
<u>Client :</u>	Eiffage Construction IDF Paris

SALLE DE SEMINAIRES

FEDERATION DES CHASSEURS DU MAINE ET LOIRE

A BOUCHEMAINE (49)

Réalisation de l'étude de l'acoustique interne, afin d'adapter la réverbération et de réduire au maximum le niveau de bruit ambiant par la mise en place de matériaux correctifs.

Les préconisations ont été réalisées sur la base d'un diagnostic acoustique : mesures des durées de réverbération, décroissance par doublement de distance.

Les préconisations ont été validées par des simulations informatiques, sous le logiciel d'acoustique prévisionnelle Catt-Acoustic.

<u>Date:</u>	Avril 2012
<u>Client :</u>	Fédération départementale des chasseurs du Maine et Loire (49)

CONSTRUCTION D'UN IMMEUBLE DE BUREAUX A BOULOGNE-BILLANCOURT (92)

Etude et validation acoustiques de variantes constructives (planchers, cloisons, doublages, traitements internes) proposées par l'entreprise générale Eiffage Construction à la maîtrise d'œuvre.

Réalisation des mesures de réception après travaux.

Date:	2011
Client :	Eiffage Construction IDF Paris

CONSTRUCTION D'UNE GENDARMERIE A PAVILLY (76)

Réalisation des **études acoustiques complètes** pour les phases Avant Projet Sommaire (APS) et Avant Projet Définitif (APD) et PRO. L'acoustique architecturale porte sur l'acoustique interne, l'isolement aux bruits aériens intérieurs, extérieurs (isolement de façade), l'isolement aux bruits d'impact, et le contrôle des niveaux de bruits des équipements.

Le projet se compose de :

- Partie administrative (bureaux, salle de contrôle, etc...)
- Partie logements (12 logements individuels)

Date:	APS en mars 2010 APD en juillet 2010
Client :	Département de Seine-Maritime (76)
Architecte :	Hesters Oyon (Paris)

CAISSE DES DEPOTS ET CONSIGNATIONS AU KREMLIN BICETRE (94)

Réalisation de l'étude de l'acoustique interne des halls d'entrée et des espaces restauration du bâtiment, afin d'adapter la réverbération et de réduire au maximum le niveau de bruit ambiant par la mise en place de matériaux correctifs.

Les préconisations ont été réalisées sur la base d'un diagnostic acoustique des locaux : mesures des durées de réverbération, décroissance par doublement de distance.

Date:	Aout 2008
Client :	Caisse des Dépôts et Consignations (75)

Bruit des Equipements

-

Environnement

INSTALLATION DE CLIMATISATION POUR LE MAGASIN BIOCOOP DE CHALONNES SUR LOIRE

Réalisation d'une étude de l'impact acoustique d'une installation de climatisation sur le voisinage, conformément à la réglementation en vigueur, dans le cadre de la mise en place d'un système de climatisation sur terrasse, à Chalonnes-sur-Loire (49).

Date:	Mars 2010 – Mars 2012
Client :	GROUPE CESBRON

TOUR FUGUE – PARIS 19

Réalisation d'un diagnostic acoustique complet des équipements de la chaufferie collective, en regard de la réglementation en vigueur.

Définition et dimensionnement des traitements correctifs, pour la mise en conformité de l'installation.

Date:	Diagnostic – 2010
	Etude et dimensionnement - en cours
Client :	IMMO DE France (Paris)

INSTALLATION DE CLIMATISATION POUR L'HOTEL « LE SPLENDID »

Réalisation d'une étude de l'impact acoustique d'une installation de climatisation sur le voisinage, et définition des traitements correctifs à apporter, conformément à la réglementation en vigueur.

Date:	2009
Client :	M. Marty – Hôtel « le Splendid » (75015)

INSTALLATION DE CLIMATISATION POUR L'HOTEL « LE REGENT »

Réalisation d'une étude de l'impact acoustique d'une installation de climatisation sur le voisinage, conformément à la réglementation en vigueur, dans le cadre du déplacement des unités extérieures de la toiture vers la cour intérieure de l'immeuble, à Paris 6^{ème}.

Date:	2009
Client :	Mme Denion – Hôtel « le Regent » (75006)
Architecte :	Cabinet BEA – Patrick Maréchal

INSTALLATION DE CLIMATISATION POUR L'AMBASSADEUR DU QATAR

Réalisation d'une étude de l'impact acoustique d'une installation de climatisation sur le voisinage, conformément à la réglementation en vigueur, dans le cadre de la réhabilitation d'un appartement à Paris 7^{ème}.

<u>Date:</u>	Juin 2008
<u>Client :</u>	M. Al Kuwari – Ambassadeur du Qatar (75007)
<u>Architecte :</u>	Atelier Stoll (Paris)

FORMATION

SAGI – FLEX / INSULATION GROUP

Formation acoustique dispensée aux personnels de l'entreprise, en qualité d'intervenant extérieur.

<u>Date:</u>	Janvier 2010
<u>Client :</u>	SAGI-FLEX (Champocé-sur-Loire 49)

ETUDES DE L'IMPACT ACOUSTIQUE DES NUISANCES SONORES

Conformément au Code de l'environnement, concernant les établissements ou locaux recevant du public et diffusant à titre habituel de la musique amplifiée (Articles R571-25 à R571-30).

- Les Bas Fonds Restaurant/Bar sonorisé (Paris 12^{ème})
- Le Polo Pub Pub sonorisé (Rambouillet – 78)
- Le Krypton Complexe de Bowling et Billards (Coignières– 78)
- Au soleil de la Butte Restaurant/Bar sonorisés avec organisation de concerts (Paris 18^{ème})
- Tapis Rouge Centre de réception (Paris 10^{ème})
- Réglage d'un limiteur de pression acoustique pour le salon Versailles.
- Les Jardins de Bagatelle Restaurant comportant 4 salles sonorisées (Paris 16^{ème})
- K-UBE Bar/Discothèque (Orléans -45)
- Armagnac Restaurant/Bar sonorisés (Paris – 11^{ème})
- Le cap Antilles Bar/Discothèque (La Verrière - 78)
- Le Purpel Club Discothèque (Meudon - 92)
- Astros Club Discothèque (Paris 17^{ème})
- L'imprévu Bar sonorisé (Paris 10^{ème})
- Le Raspoutine Restaurant/cabaret sonorisés (Paris 8^{ème})
- La Lokomia Complexe discothèque comportant 2 salles (Coignières - 78)
- Le Comptoir Restaurant/Bar sonorisés (Le Mans - 72)
- Le Black Sheep Bar sonorisé (Paris 18^{ème})
- Le Pharaon Complexe discothèque comportant 5 salles (Tessancourt sur Aubette – 78)
- Ilha Do Sol Discothèque (Tessancourt sur Aubette – 78)
- La Pachanga Bar / Restaurant / Discothèque (Paris 14^{ème})
- Le T'es Rock Coco Bar sonorisé (Angers - 49)
- Le Palm Club Discothèque (Tessancourt sur Aubette – 78)
- L'Odyssée Discothèque (Le Mans - 72)
- L'Ile de Gorée Bar sonorisé (Angers - 49)
- Le café OZ Bar sonorisé (Paris 9^{ème})